



 **CriptoGráfico**

13 DE OUTUBRO DE 2020

# Disclaimer

---

O conteúdo e informações produzidas, bem como, as marcas e logotipos e nomes comerciais, são de propriedade exclusiva do Mercado Bitcoin e estão protegidas pelas Leis de nº 9279/96 (Lei de propriedade Industrial) e de nº 9610/98 (Lei direito autoral);

A distribuição e reprodução do material é livre, desde que seja citada a fonte Mercado Bitcoin;

O relatório é meramente informativo e não constitui, em hipótese alguma, recomendações ou garantias de investimentos.

**Análises por Thales Inada**

Relatório Criptográfico - 13 de outubro de 2020



**MB  
BLOG**

# Influências do Mercado Tradicional

---

Forte alta nas bolsas pelo mundo semana passada e também no Bitcoin. Será uma influência direta do mercado tradicional?

Pode ser, mas também tivemos um sinal gráfico que indicou o início da alta na quinta feira. Foi o rompimento de uma linha de Tendência de Baixa (LTB) tanto no BTC quanto no Total Market Capitalization.

Então hoje vamos comentar principalmente sobre essa possível de continuidade de alta e procurar pontos interessantes para entradas atrasadas.

Enquanto isso, o dólar pode estar iniciando uma correção, o que deve impactar no desempenho do BTCBRL. Mas apesar disso, também conseguimos romper uma resistência e portanto seguimos otimistas.



TERMO DA SEMANA

# FOMO



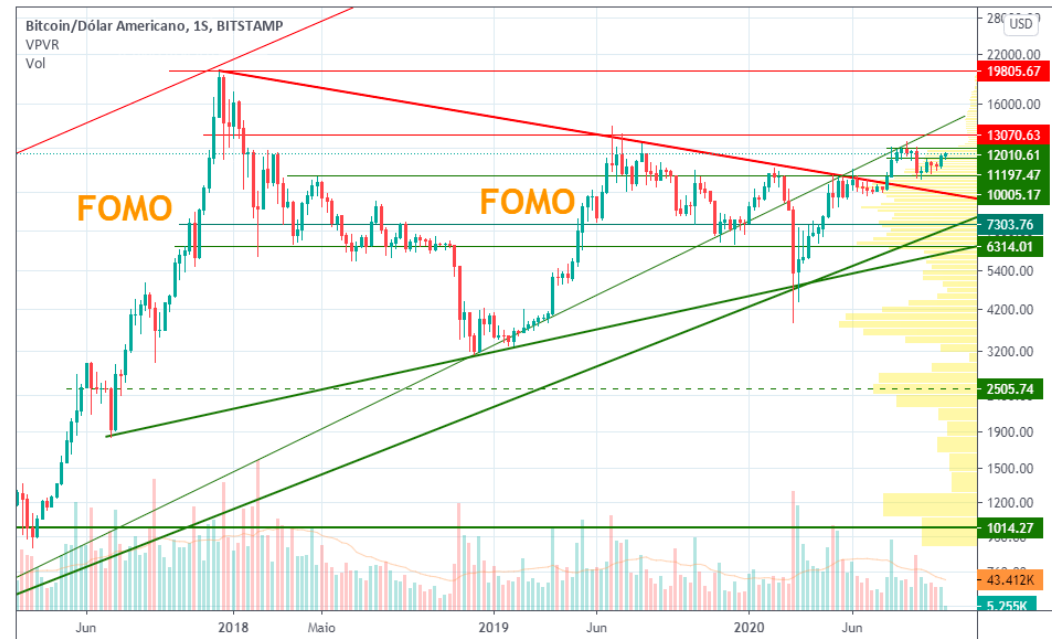
Sabe esse sentimento de estar fora do Bitcoin e perdendo essa alta? Esse é o famoso FOMO. A sigla significa “Fear Of Missing Out”.

Esse sentimento surge com a forte alta do mercado, com o aumento da volatilidade e picos de volume. Portanto apesar desta alta dos últimos dias, esse termo ainda é um pouco cedo para ser compatível com o momento atual, porém pode ser o começo.

Por enquanto ainda temos um mercado bem lateral nos últimos meses, mas se rompermos os USD 13.000 é possível confirmarmos a retomada de alta e o surgimento do verdadeiro FOMO para os que estão de fora.

Então não se desespere, ainda temos tempo para aguardar oportunidades e observar a reação do mercado nos patamares decisivos que comentaremos hoje.

BonsaiTrades publicado no TradingView.com, Outubro 12, 2020 15:35:28 -03  
BITSTAMP:BTCUSD, 1W 11572.06 ▲ +199.13 (+1.75%) O:11372.48 H:11611.14 L:11175.99 C:11572.06



TradingView

# Visão Geral

| CRIPTO       | % 7 DIAS |
|--------------|----------|
| Bitcoin      | +6,59%   |
| Bitcoin Cash | +8,27%   |
| Ethereum     | +6,18%   |
| Litecoin     | +8,22%   |
| PAXG         | +1,60%   |
| XRP          | +3,04%   |

\*12/10/2020 Variação percentual dos preços em USD.

Fonte: [www.tradingview.com](http://www.tradingview.com)

Forte alta em todo mercado semana passada, inclusive com algumas altcoin se desempenhando melhor do que o BTC, como a LTC e a BCH que comentaremos hoje no final do relatório.

Apesar de toda essa movimentação, podemos dizer que a dominância do BTC, ou seja, sua fatia de mercado, permanece constante desde agosto e se mantendo saudável entre 58 e 60%.

Enquanto nos mantivermos laterais essa será a tendência da dominância do Bitcoin, mas se retomarmos uma forte alta, o dinheiro pode migrar das altcoins para o BTC e conseqüentemente aumentar sua dominância.

Essa retomada de alta certamente é uma possibilidade. Vamos reforçar isso analisando o movimento recente do Total Market Capitalization a seguir.



# Capitalização total do mercado

Para melhor observarmos o movimento do mercado nos últimos dias, hoje vamos comentar sobre o gráfico diário do Total Market Capitalization.

Aqui podemos dizer que demoramos um dia a mais do que o BTCUSD para romper a Linha de Tendência de Baixa (LTB). Logo em seguida também rompemos os topos e fundos anteriores por volta dos 340 Bilhões.

Apesar da possibilidade de buscarmos a próxima resistência dos 350 bi, já é possível uma congestão intermediária. Vamos acompanhando o volume do mercado essa semana para identificarmos a manutenção da alta ou a perda de força com a queda no volume.

Portanto suporte imediato na resistência recentemente rompida e depois na Linha de Tendência de Alta (LTA). Já os 385 bi podemos buscar se o BTCUSD testar novamente a resistência dos USD 12.000 conforme vamos ver a seguir.

BonsaiTrades publicado no TradingView.com, Outubro 12, 2020 16:37:37 -03  
CRYPTOCAP:TOTAL, 1D 358.676B ▲ +6.981B (+1.98%) O:351.487B H:361.194B L:344.178B C:358.676B



TradingView



# Bitcoin pelo mundo

No gráfico diário ficou nítido o rompimento da Linha de tendência de Baixa (LTB) na quinta-feira, quando tivemos boa amplitude e fechamento próximo da máxima.

Desde então tivemos vários dias seguidos de alta, que inclusive nos fez superar a resistência dos USD 11.200 rapidamente.

Então agora voltamos para a congestão anterior entre USD 12.000 e 11.200, dentro da qual podemos oscilar por mais alguns dias.

Portanto agora temos como primeiro suporte os USD 11.200, onde devemos começar a encontrar alguma pressão compradora. Caso venha a perdê-lo, temos próximo suporte na LTA. Já as resistências ficam mais nítidas no período semanal abaixo.





O topo deste ano certamente é um ponto bem interessante, fica por volta dos USD 12.500. Inclusive é possível considerá-lo no mesmo nível do topo de 2019. Mas devido ao FOMO de 2019, tivemos altíssima volatilidade no seu pico, o que deixou seu topo um pouco impreciso devido a longas sombras.

De forma geral podemos considerar esse topo principalmente por volta dos USD 13.000. Portanto essa pode ser a principal região de resistência do mercado. Mas claro que os USD 12.000 do gráfico diário também está bem relevante.

Caso o mercado consiga superar todas essas resistências, vamos dar continuidade nos topos e fundos ascendentes, o que nos manterá em uma tendência de alta.

Por outro lado, devemos tomar cuidado com a perda do suporte dos USD 10.000, que demonstrou sua importância e fica cada vez mais nítido.







# Bitcoin no Brasil

Mesmo com a alta volatilidade do dólar, o BTCBRL está em sincronia com o BTCUSD. Também rompemos a resistência baseada no fundo da congestão anterior e agora já podemos buscar o topo do ano.

Devido a proximidade deste topo nos R\$ 68.000 é possível inclusive testarmos o topo histórico em reais, por volta dos R\$ 70.000.

Claro que alguma correção intermediária pode ocorrer neste meio tempo, mas com certeza podemos marcar uma nova máxima histórica em breve.

Devemos tomar cuidado apenas se perdermos o suporte dos R\$ 62.000, pois nesse caso confirmaremos um topo mais baixo do que o topo do ano.

Enquanto isso não acontece, segue crescendo o otimismo do mercado.





No gráfico semanal podemos ver mais nitidamente como estamos bem próximos da máxima histórica em reais. Menos de 10%.

Vale lembrar que a busca pelo topo pode ser influenciada tanto positivamente pela alta do dólar, quanto negativamente pela sua queda.

Então pensando de forma mais conservadora, caso o dólar corrija para a casa dos R\$ 5,35, precisamos que o BTCUSD busque os USD 13.000 para marcarmos uma nova máxima em reais.

Também devemos considerar que a pressão vendedora deve se iniciar bem forte a partir do topo do ano. Mas de forma geral, seguindo a tendência, esse é o caminho.





## ALTCOIN DA SEMANA

# BCH



Com a alta do BTC semana passada, o BCH foi fortemente influenciado de forma positiva. Conforme comentamos no relatório do dia 14 de setembro, ele estava sobre um suporte interessante dos USD 200 e respeitando uma longa LTA dos últimos anos.

Caso consiga manter o ritmo nas próximas semanas, devemos testar a Linha de tendência de Baixa (LTB) juntamente com a resistência por volta dos USD 265.

Graficamente pode parecer pouco, mas seria um alta de aproximadamente 10% em relação ao patamar atual.

De qualquer forma, enquanto não perdermos a LTA ou não rompermos a LTB, vamos seguir afunilando neste triângulo. Em um caso extremo, temos espaço para permanecer dentro dele até dezembro.

BonsaiTrades publicado no TradingView.com, Outubro 12, 2020 19:47:38 -03  
BITSTAMP:BCHUSD, 1W 242.66 ▲ +3.39 (+1.42%) O: 239.08 H: 244.12 L: 231.93 C: 242.66



TradingView



Mesmo com a alta influência do câmbio ultimamente, temos uma situação bem semelhante no BCHBRL. Então também temos uma longa LTB e a LTA equivalente que vem desde 2019.

O intervalo de congestão principal fica entre os R\$ 1.150 e 1.400. Mas a resistência principal certamente fica na LTB, que no momento ficaria por volta dos R\$ 1.600.

Na perda da LTA temos como próximo suporte nos R\$ 900. Por outro lado, se rompermos a LTB, próxima resistência somente nos R\$ 2.000.

Vale lembrar que as altcoins dependem muito do movimento do BTC e possuem maior volatilidade. Portanto precisam de mais cautela para serem operadas. Sigam seu manejo de risco.

BonsaiTrades publicado no TradingView.com, Outubro 12, 2020 19:48:41 -03  
 MERCADO:BCHBRL, 1W 1346.22 ▲ +16.12 (+1.21%) O:1330.10 H:1349.90 L:1309.32 C:1346.22



TradingView



**Vem pra nova  
economia digital.**

› [mercadobitcoin.com.br](https://mercadobitcoin.com.br)



**MB  
BLOG**